



Tribunale per i Minorenni di Bari

Sistema Liquidazione Spese di Giustizia

Che cos'è il Sistema Liquidazione Spese di Giustizia (LsG)? A chi è rivolto?

Il sistema liquidazione Spese di Giustizia è la nuova modalità tramite la quale è possibile inviare le istanze di liquidazione on-line dal proprio PC.



E' stata sviluppata una interfaccia web dell'applicativo SIAMM dedicata a tale finalità



UTENTI



**Avvocati, Ausiliari del Giudice
Gestori di telefonia**



**Testimoni,
Interpreti,
Traduttori**

A cosa serve il Sistema LsG?

Il **Sistema LsG** ha due funzionalità:



COMPILAZIONE

Compilazione dell'**istanza di liquidazione** previa registrazione al sistema



CONSULTAZIONE

Visualizzazione di **informazioni sullo stato delle istanze di liquidazione presentate** direttamente da casa o dallo studio senza doversi recare presso l'Ufficio giudiziario



Cosa serve per utilizzare il Sistema LsG?

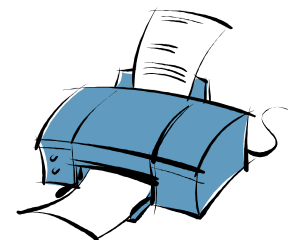
Per accedere al **Sistema LsG** occorre avere:



**UN COMPUTER
COLLEGATO A INTERNET**



UNA STAMPANTE



Come si accede al Sistema LsG?

Al **Sistema LsG** si può accedere in due modi:

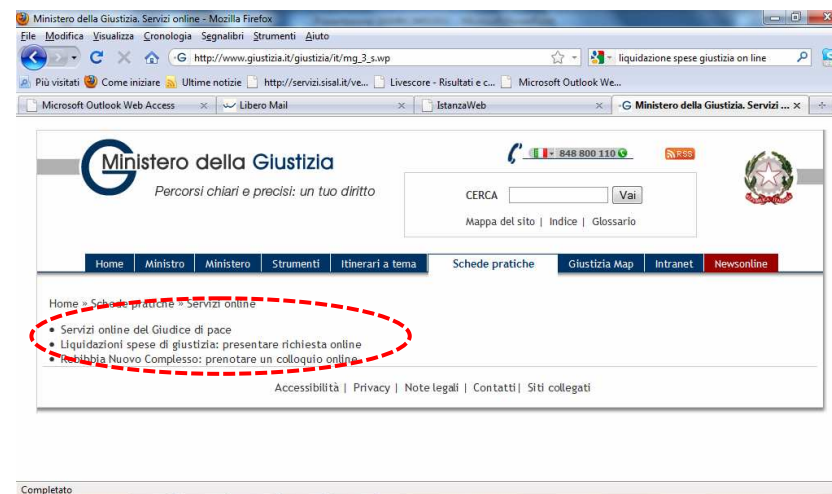
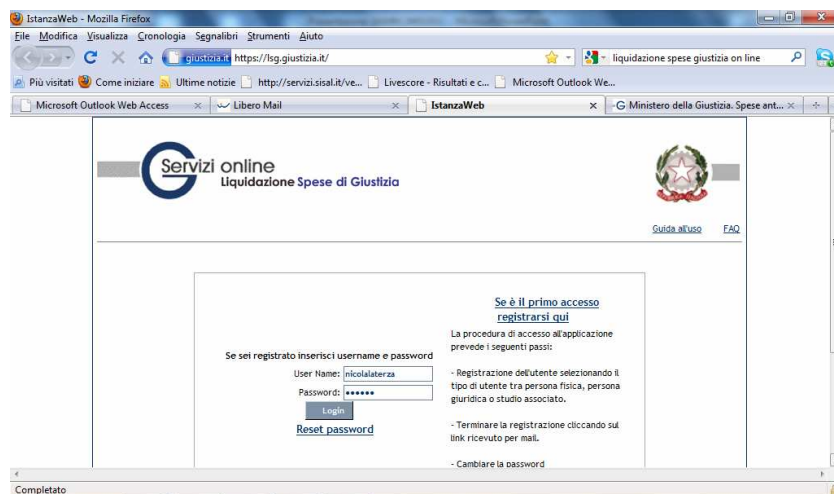


LINK DIRETTO

<https://lsg.giustizia.it>

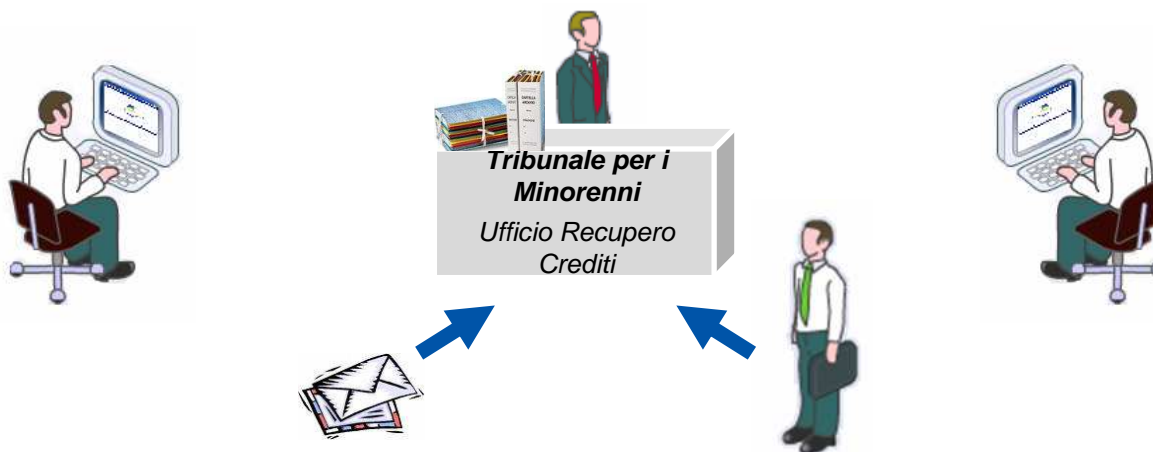
LINK INDIRETTO

www.giustizia.it



Come funziona il Sistema LsG?

Il servizio **Liquidazione spese di giustizia** è complessivamente articolato in tre fasi:



N.B.: Per perfezionare l'iscrizione è **sempre necessario** stampare l'istanza tramite l'applicativo LsG e consegnarla **a mano** in cancelleria oppure spedirla tramite indirizzo di **Posta elettronica Certificata (PEC)**

Quali sono i vantaggi dell'utilizzo del Sistema LsG?

Il **Sistema LsG** offre vantaggi per due categorie di soggetti:



UTENTI ESTERNI

- **Consultazione on-line** delle informazioni relative allo stato di lavorazione dell'istanza
- Possibilità di essere esonerati dal recarsi in cancelleria per apporre la firma (invio dell'istanza tramite **posta elettronica certificata**)
- **Riduzione tempi di attesa**



CANCELLERIA

- **Riduzione dei tempi operativi di trascrizione dei dati dell'istanza** acquisendo le informazioni direttamente on-line
- Maggior sicurezza e **diminuzione delle probabilità di errori** nelle trascrizioni